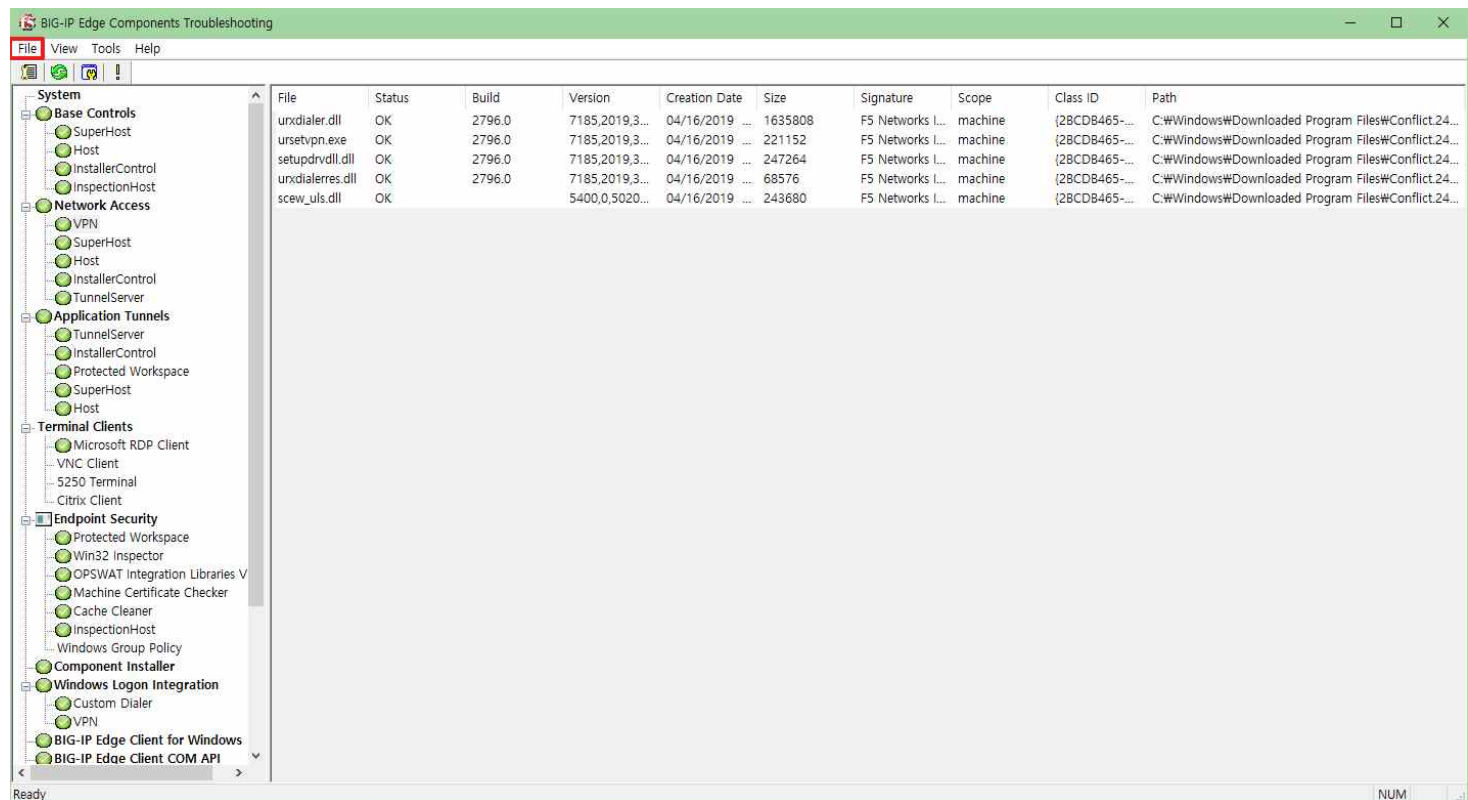


00. 모든 이슈상황에 앞서 다음의 조치 이후 재 접속 바랍니다.(1)

증상 및 해결방안 (VPN 재 설치)

1. WinF5wininfo.exe 프로그램을 실행합니다.

- 1) 반드시 '관리자 권한으로 실행' 으로 실행 바랍니다.

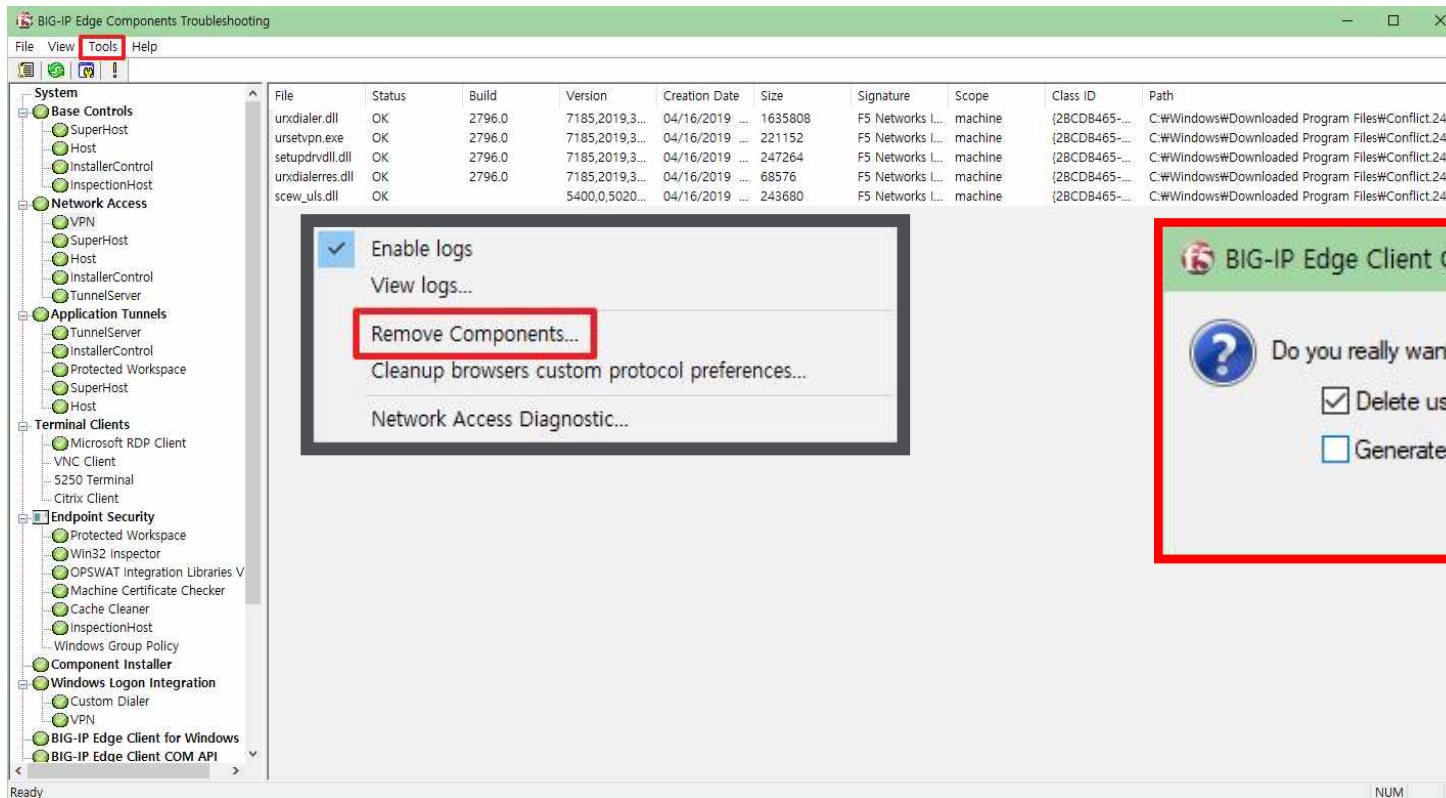


00. 모든 이슈상황에 앞서 다음의 조치 이후 재 접속 바랍니다.(2)

증상 및 해결방안 (VPN 재 설치)

1. 'Tools – Remove Components...' > Delete user settings [Yes]

1) (Generate report before removing의 경우 **체크 해제** 바랍니다.)



00. 모든 이슈상황에 앞서 다음의 조치 이후 재 접속 바랍니다.(2)



증상 및 해결방안 (VPN 재 설치)

1. VPN 프로그램이 모두 제거되었습니다.
2. 이후 설치 매뉴얼 가이드에 따라 VPN 프로그램을 재 설치하여 접속을 시도해주십시오.
3. 이슈 증상이 동일하게 반복될 경우 다음 장 안내에 따라 조치하시길 바랍니다.